

## WMS/WFS – Quickguide.

### Generelt:

Denne guide beskriver hvordan værtsstreng med Datacenteres data kan hentes ind i et GIS-system.

På [www.datacenter-sca.dk](http://www.datacenter-sca.dk) findes der link til værtsstreng, til henholdsvis WMS og WFS.

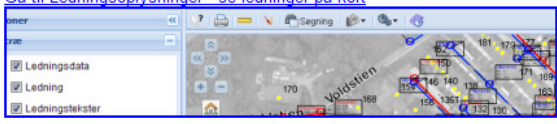
Nedenstående billede viser, hvor linket til værtsstrengene er placeret på datacenterets hjemmeside:

### Velkommen til datacentret


I datacentret har du direkte adgang til dine aktuelle ledningsfortegnelser samt kan du arbejde online i drifts- og vedligeholdelsesmodulet.

På denne side finder du de værktøjer, som du har brug for, når du tilpasser brugen af datacentret til dine behov.

[Gå til Ledningsoplysninger - se ledninger på kort](#)



[Gå til Drift & vedligeholdelsesmodulet](#)



### Vejledninger:

Vi har udgivet enkle minivejledninger til de værktøjer du arbejder med i Datacentret. [Klik for at finde den vejledning du har brug for.](#)

Hent ledningsdata i forskellige [GIS formater](#)

Klik her for at tilgå løbende opdatering (streaming) af ledningsdata: [Ledningsdata i WMS og WFS til dit GIS](#)

[Følgeseddel til aflevering af opgaver ved Datacentret](#)(Word dokument)

### Kontakt:

<b>Datacentret:</b> Tlf. 36 34 38 15	<b>Landmålergården:</b> Tlf. 88 20 87 00
Winnie Hurup Felby <a href="mailto:WHF@spvand.dk">WHF@spvand.dk</a>	Kim Verup <a href="mailto:KIV@landmaalerqaarden.dk">KIV@landmaalerqaarden.dk</a>
	Torbjørn Mandahl Pedersen <a href="mailto:TMP@landmaalerqaarden.dk">TMP@landmaalerqaarden.dk</a>

**Link til WMS/WFS**

Herefter vil man få dette billede:

### Værtsstreng til WMS:

<http://drift.kortinfo.net/wms.aspx?Site=SCA-Niras&page=wms>

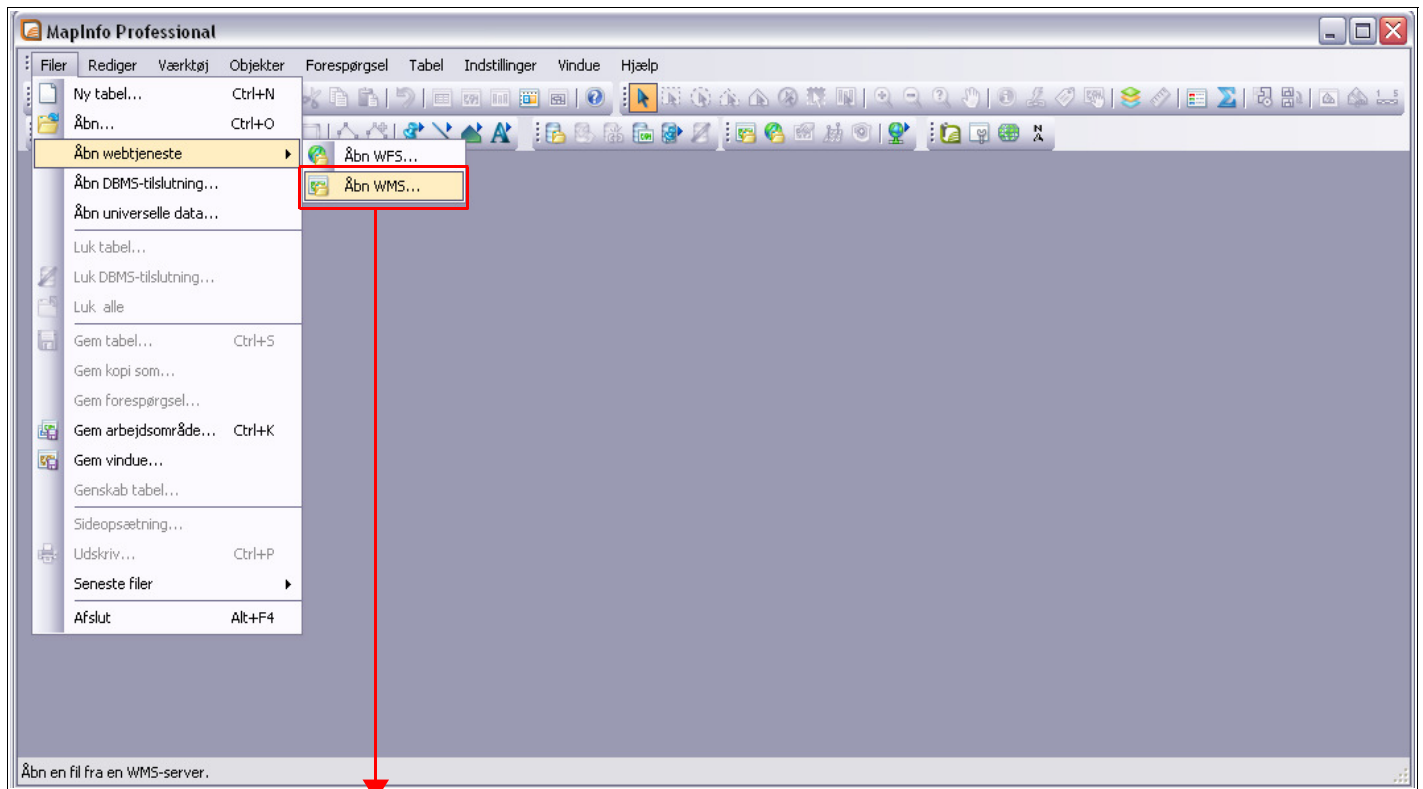
### Værtsstreng til WFS:

<http://drift.kortinfo.net/wfs.aspx?Site=SCA-Niras&page=wfs>

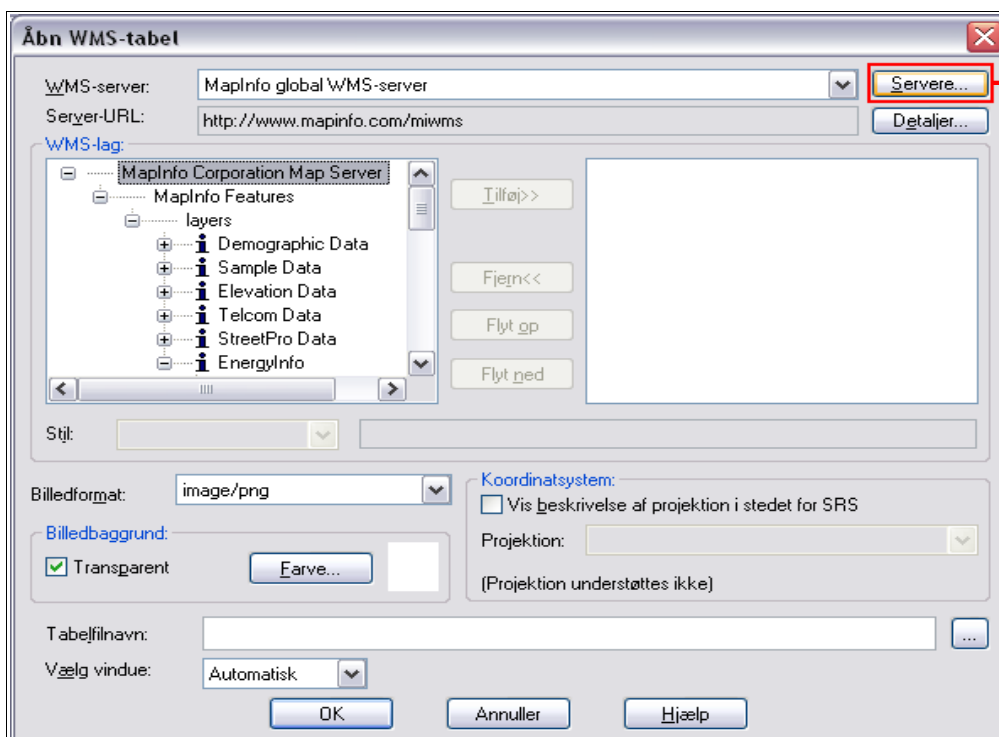
Den ønskede værtsstreng kopieres ind i det program, man ønsker at anvende til at streame den enkelte tjeneste i.

## Eksempel:

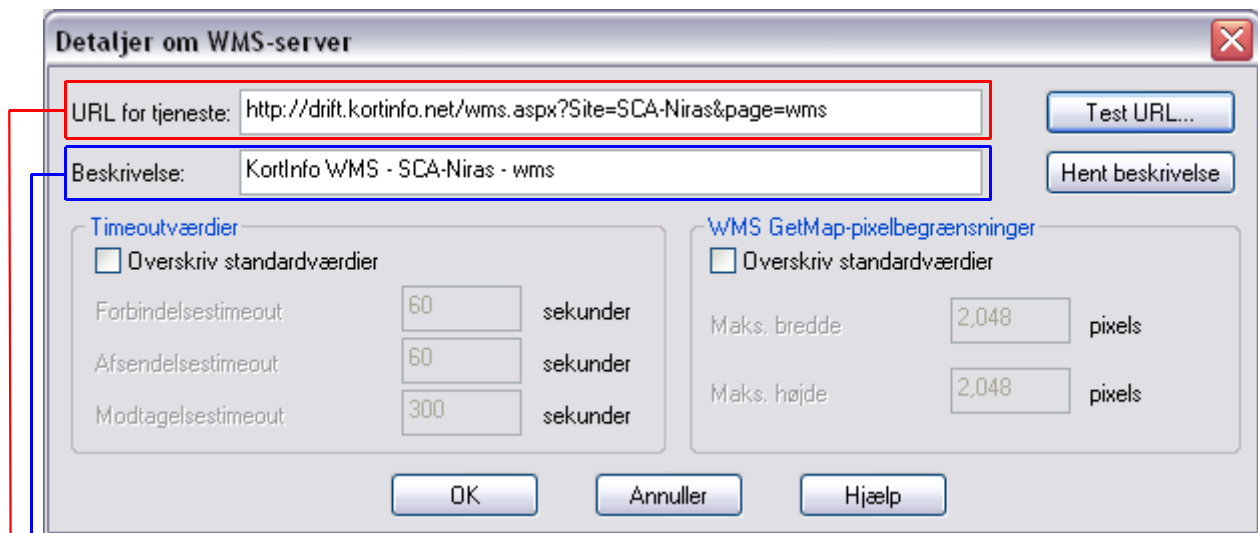
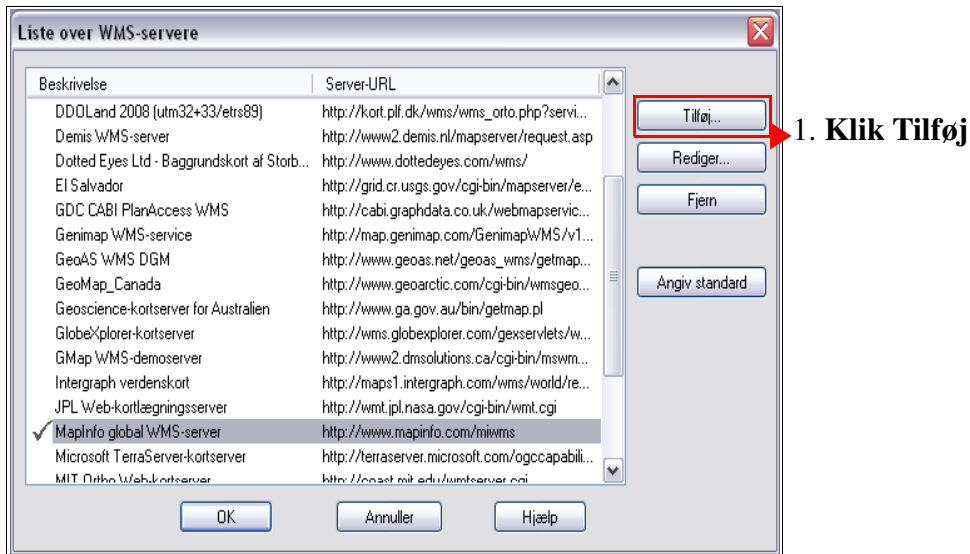
Her tages udgangspunkt i **MapInfo** version 10.0



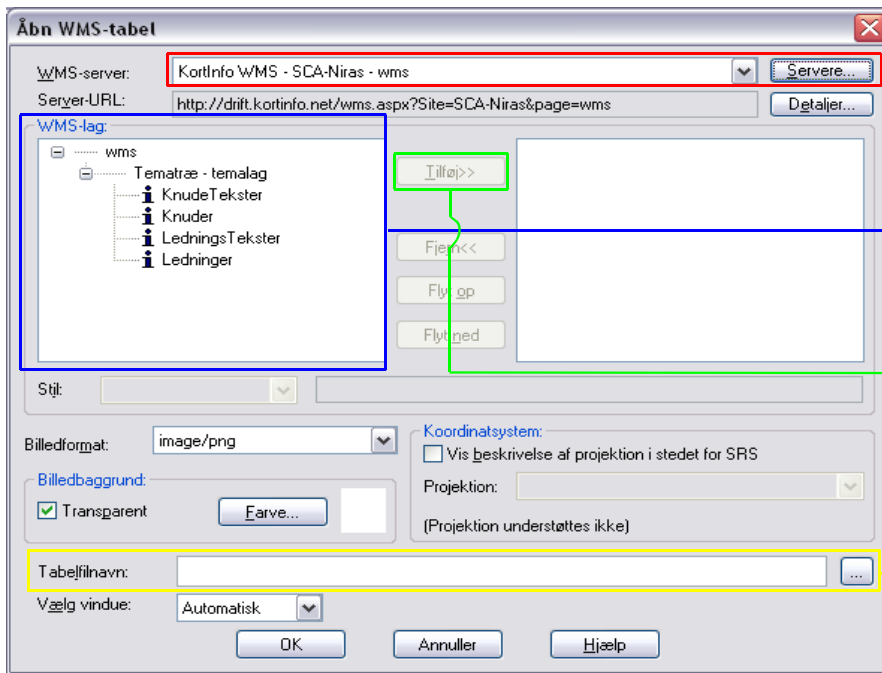
1. Vælg Filer --> Åbn Webtjenester --> WMS



1. Klik Servere



1. Her indtastes en **beskrivelse** til den WMS-tjenesten.
2. Her indsættes det **link** som vi fandt på side 1. under datacenterets hjemmeside.
3. Herefter klik **OK**



1. Vælg den nye til nytildføjede tjeneste.

2. her ses de temaer som kan vises gennem tjenesten.

3. Vælg de ønskede temaer og klik på knappen tilføj.

4. Tjenester opretter en XML-fil og en Tab-fil, disse skal have en sti.

5. Klik **OK**

Nu skulle data gerne vise sig i kortet, og være klar til brug.

### Links:

Her findes hjælp til lignede streaming af WMS/WFS-tjenester i andre programmer.

### Microstation v8i:

<http://envisioncad.com/tips/connect-microstation-v8i-to-a-web-map-server/>

### AutoCAD Civil/Map3D 2009:

[http://www.mngeo.state.mn.us/choose/wms/add\\_wms\\_AutoCAD\\_Civil3D\\_Map3D.pdf](http://www.mngeo.state.mn.us/choose/wms/add_wms_AutoCAD_Civil3D_Map3D.pdf)

### ArcGIS 2009:

[http://www.kortforsyningen.dk/vejledninger/ArcGIS9.3og9.3sp2\\_WMSvejledning.pdf](http://www.kortforsyningen.dk/vejledninger/ArcGIS9.3og9.3sp2_WMSvejledning.pdf)